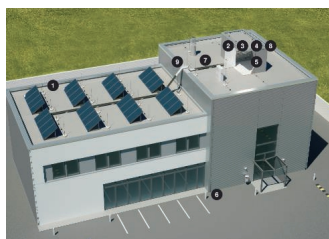


Фотовольтаические системы являются крайне привлекательной инвестицией для применения на крышах промышленных и коммерческих зданий.

Страховые компании требуют для систем мощностью более 10 кВт применять наружную систему молниезащиты класса III согласно DIN EN 62305 (IEC 62305) с защитой от перенапряжения и системой уравнивания потенциалов. Правильная разработка проекта и монтаж повышают доступность и делают безопасным эксплуатацию фотовольтаической системы.



Состав системы:

1. Система внешней молниезащиты
2. Разрядник от перенапряжения по линии переменного напряжения
3. Разрядник для защиты шины передачи данных
4. Генераторная коробка с разрядником для защиты фотовольтаической системы по постоянному напряжению
5. Шина уравнивания потенциалов
6. Система молниеотвода к защитному заземлению
7. Система прокладки кабелей и проводов
8. Монтажные решения
9. Строительные меры по защите от пожара.

По вопросам подбора оборудования, расчёта системы, монтажных работ и сдачи объекта под "ключ" обращайтесь:

+38 (066) 272-49-40, +38 (044) 383-43-51, Евгений Семёнов, г.Киев

+38 (050) 513-13-56, Ярушин Виталий, г.Сумы

info@renevita.com.ua