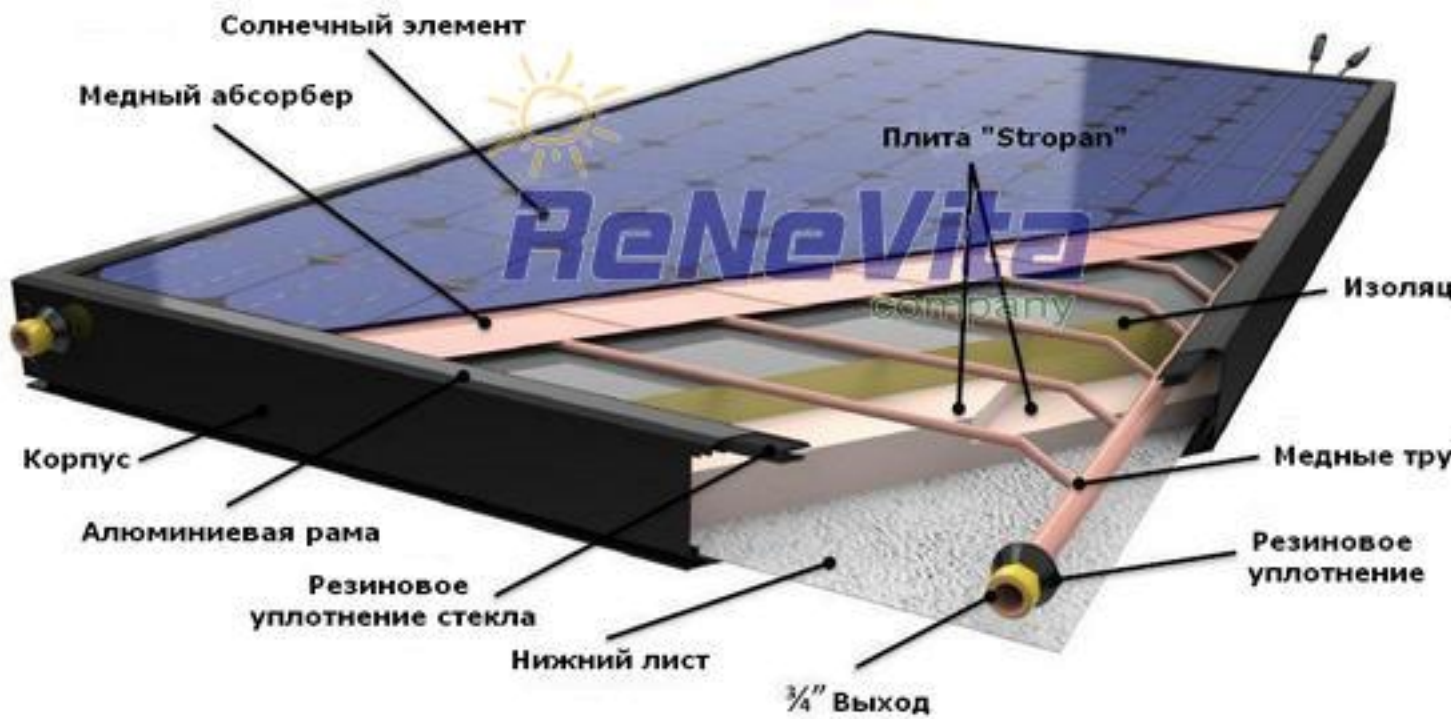


Устройство панели Volther PVT

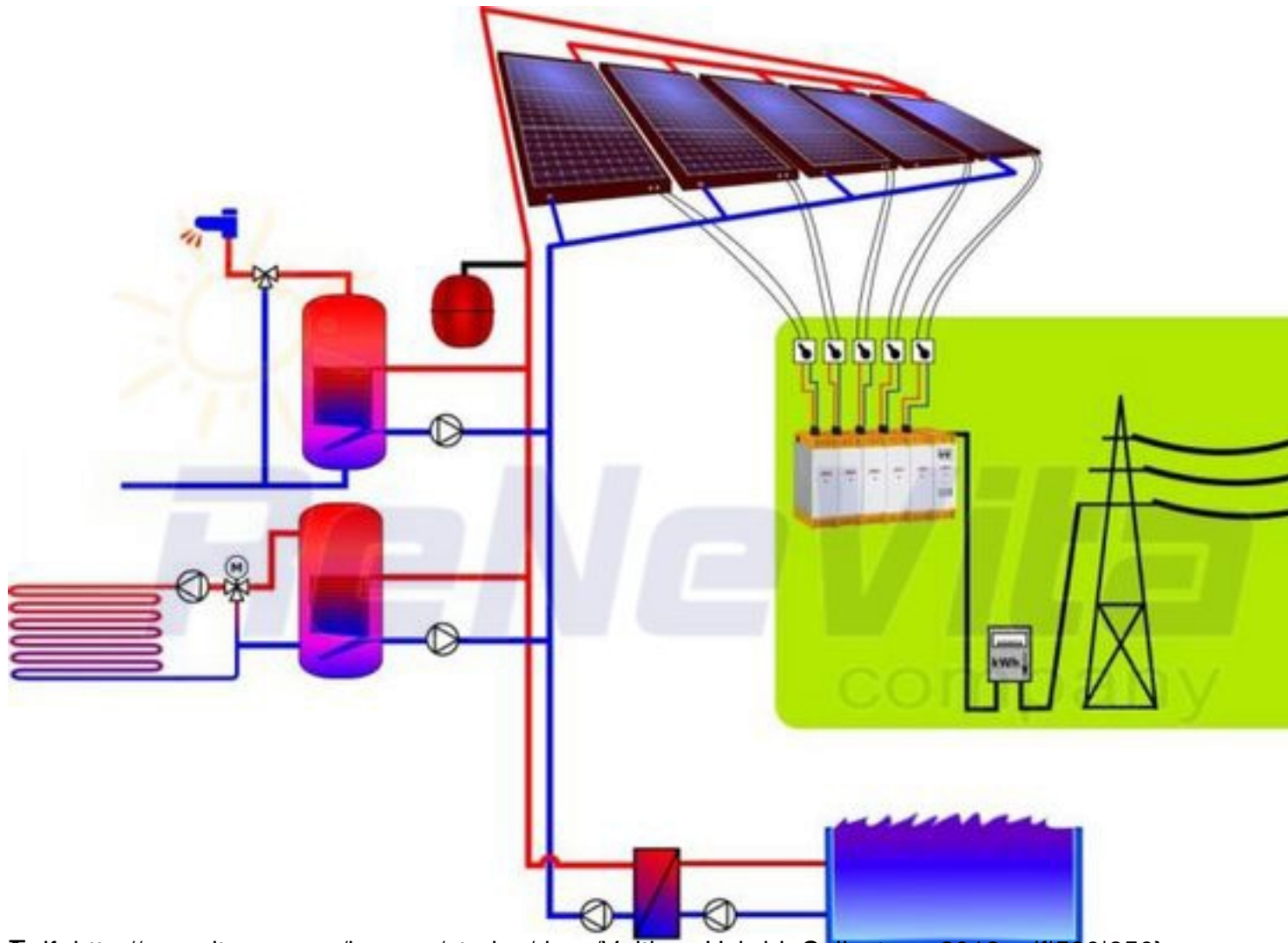


Фотоэлектрическая панель производит на 10% больше электроэнергии, чем тепловой коллектор, но в соотношении 1:1, тепловой / электрической, делает его пригодным для крупных коммерческих установок.

Панель теплового коллектора, по сути, является плоским солнечным коллектором, который производит электричество, но с акцентом на производство тепловой энергии, в течение 12 месяцев она производит на 25% больше электроэнергии.

{youtube}t5Os8yisXI0{/youtube}

Схема работы гибридного солнечного коллектора **Volther PVT**



http://www.volther.com/images/stories/docs/Volther_Hybrid_Collectors_2013.pdf[580|850}